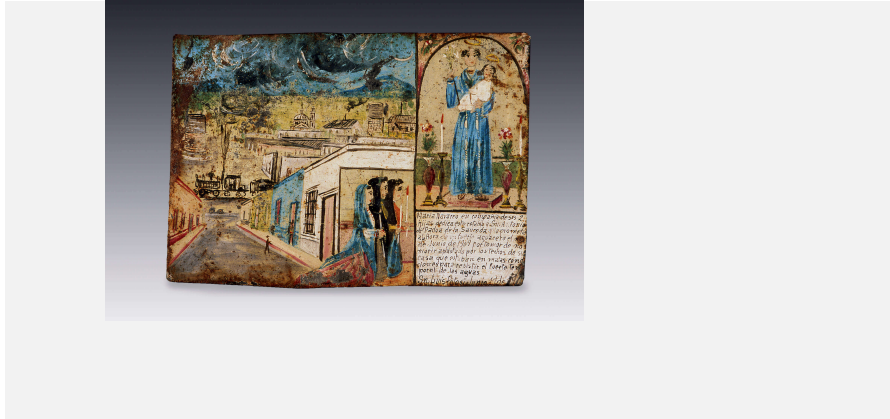


## Retablo al San Antonio de Padua



<b>Colección</b>	Colección de Arte Virreinal y Siglo XIX
<b>Cultura</b>	-
<b>Estilo</b>	-
<b>Región</b>	San Luis Potosí
<b>Año</b>	1909
<b>Período</b>	Siglo XX
<b>Técnica</b>	Óleo sobre lámina
<b>Medidas</b>	-
<b>Ubicación</b>	Bóveda. Exvotos
<b>Artistas</b>	Anónimo
<b>Investigadores</b>	

### Descripción

A San Antonio de Padua.

Se encuentra San Antonio en la parte derecha del retablo, dentro de un cuadro con un marco pintado con flores en la parte superior y en ambos costados suyos, velas y jarrones con flores. Debajo de él, en otro cuadro, hay tres mujeres hincadas, todas sosteniendo velas. Detrás de las velas, se retrata un pueblo, en San Luis Potosí al parecer, durante el día, dividido por las vías del ferrocarril que pasa dejando humo. Un hombre camina hacia una casa azul, donde lo espera otra persona.

Óleo sobre lámina.

Obra mexicana de factura popular.

Fecha en 1909.

