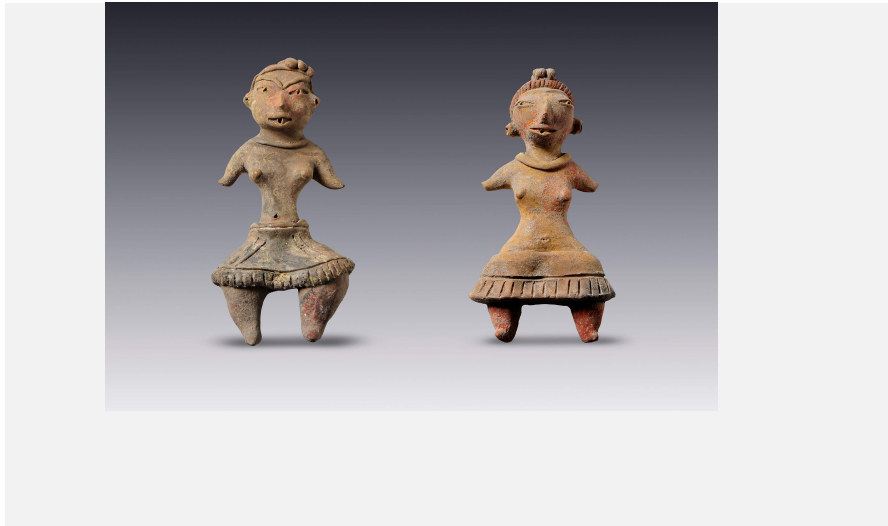


Bailarinas con falda y pelo rojo



Colección	El México antiguo. Salas de Arte Prehispánico
Cultura	Tlatilco
Estilo	Tipo D4
Región	Tlatilco o Tlapacoya, Valle de México
Año	1000-800 a.C.
Período	Preclásico medio, fase Manantial
Técnica	Barro modelado, con pastillaje e incisiones
Medidas	11.3 x 5.5 x 3 cm 9.5 x 4.8 x 2.7 cm
Ubicación	Sala 3. Cuerpos, rostros, personas
Artistas	-
Investigadores	Marie-Areti Hers

Descripción

Este par de bailarinas pertenece claramente al tipo D4 por los ojos estirados y la boca algo protuberante, la cintura delgadita, los pequeños brazos abiertos, las piernas abultadas y los pechos erguidos con los pezones marcados. Difieren por los diseños incisos en las faldas y por los caprichos del peinado pero comparten el mismo ademán de bailar con las piernas muy abiertas, como si estuvieran avanzando dando brinco. La perforación en medio de la boca, común en este tipo de figurillas, acaso sirve para sugerir que las bailarinas están soplando o cantando para acompañar sus pasos.

