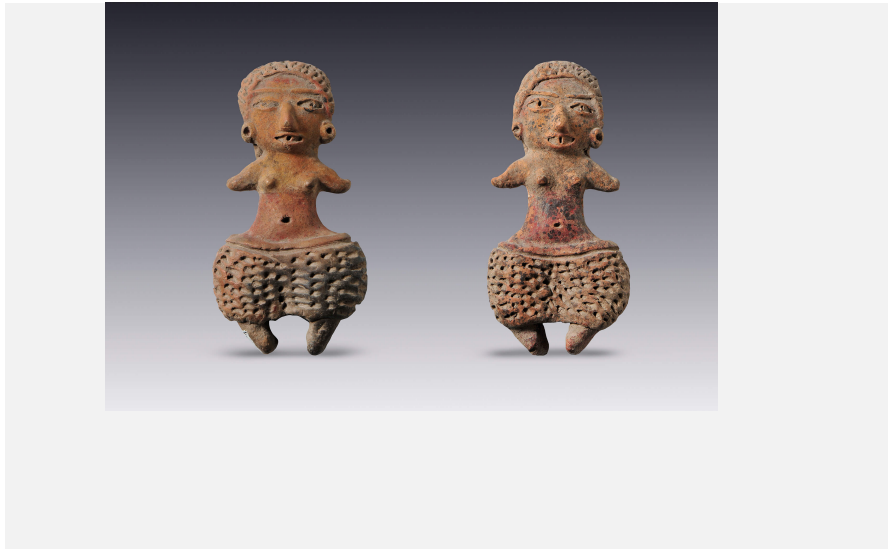


Bailarinas con falda y peinado crespo



Colección	El México antiguo. Salas de Arte Prehispánico
Cultura	Tlatilco
Estilo	Tipo D4
Región	Tlatilco o Tlapacoya, Valle de México
Año	1000-800 a.C.
Período	Preclásico medio, fase Manantial
Técnica	Barro modelado, con pastillaje, incisiones y pintura
Medidas	11 x 5.5 x 3 cm 11.1 x 5.2 x 3.5 cm
Ubicación	Sala 3. Cuerpos, rostros, personas
Artistas	-
Investigadores	Marie-Areti Hers

Descripción

Más allá de las diferencias marcadas por las pinturas faciales y corporales, las dos bailarinas se singularizan por el inusual modo de representar el pelo y las faldas. Con profundas incisiones hechas con una gubia y dispuestas muy regularmente en hileras, se ha querido caracterizar un tipo de material fácil de reconocer para la antigua población del valle de México, pero que nos resulta ahora enigmático. Solamente podemos notar que no da vuelo a la falda, sino que parece pesado. Lo cierto es que estas figurillas más que caracterizar mujeres individuales, como suele ser el caso, parecen querer aludir a un cierto tipo de bailarinas reconocibles por su atuendo particular.

