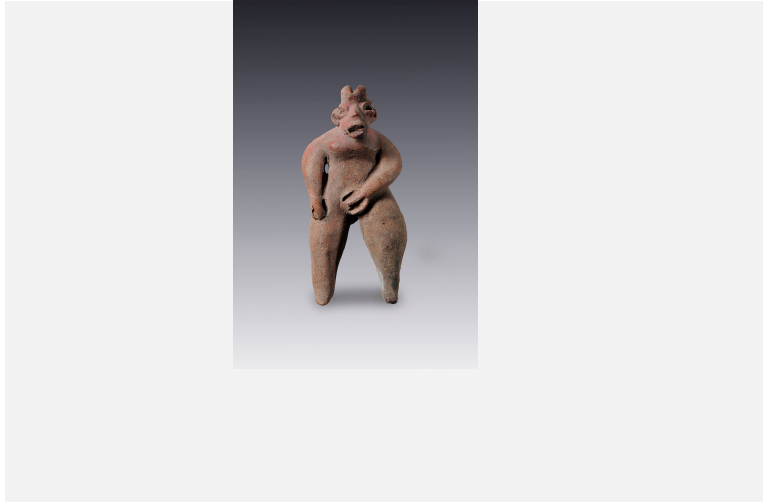


Figura de manufactura burda de un personaje femenino de pie



Colección	El México antiguo. Salas de Arte Prehispánico
Cultura	Tlatilco
Estilo	Tipo D
Región	Valle de México
Año	1000-800 a.C.
Período	Preclásico medio, fase Manantial
Técnica	Barro modelado, con pastillaje burdo, incisiones, pulido y pintado
Medidas	8.5 x 4.3 x 2.5 cm
Ubicación	Sala 3. Cuerpos, rostros, personas
Artistas	-
Investigadores	Marie-Areti Hers

Descripción

Esta figura de factura sumamente burda se dispara del conjunto y solamente se reconoce la tradición D de Tlatilco, por la manera característica de representar los ojos con una perforación al centro a modo de pupila. Quizás esta manera caricatural de representar el personaje con el cráneo hundido y la espalda jorobada tiene alguna relación con el gesto inhabitual de la mujer que tapa su sexo con la mano.

