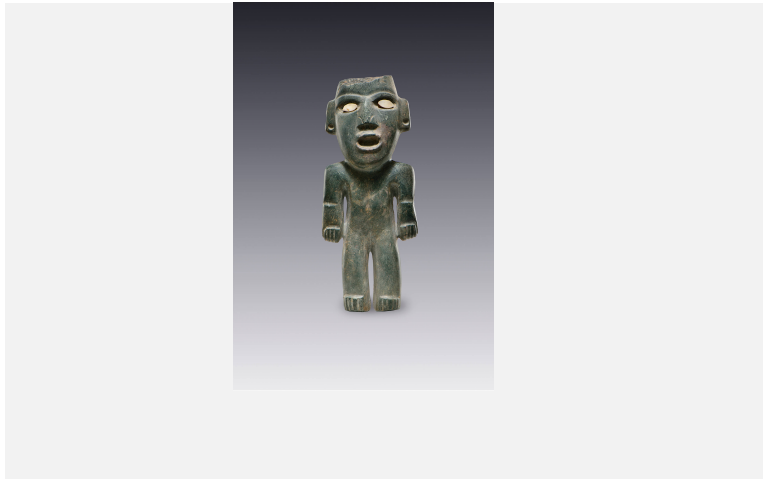


Hombre erguido



Colección	El México antiguo. Salas de Arte Prehispánico
Cultura	Tradicción Mezcala
Estilo	-
Región	Cuenca media del Balsas
Año	500 a.C.-900 d.C.
Período	Preclásico tardío-Clásico tardío
Técnica	Piedra tallada y pulida, con incrustaciones de concha
Medidas	28 x 12 x 5.5 cm
Ubicación	Sala 3. Cuerpos, rostros, personas
Artistas	-
Investigadores	Pablo Escalante Gonzalbo

Descripción

Las obras de tradición Mezcala tuvieron como objetivo principal el enriquecimiento del culto funerario en la región de la cuenca media del Balsas. Todo indica que la mayoría de las piezas fueron utilizadas localmente en la época de su manufactura. Sin embargo, algunas piezas de tradición Mezcala o imitaciones de ellas aparecieron en sitios distantes como Teotihuacán. Fuese por medio del tributo o debido a las redes de comercio, los teotihuacanos conocieron la tradición lapidaria del sur y consideraron interesante adquirir piezas para completar sus propias ofrendas.

Vale la pena observar que algunas piezas cercanas a la tradición Mezcala muestran también una serie de rasgos que encontramos en Teotihuacán. Esta pieza, junto con la marcada con el registro 491, se asemejan a obras Mezcala por el material, por ser representaciones simétricas de la figura humana en las que el cuerpo muestra cierta rigidez, con los brazos a los lados. Sin embargo, hay rasgos en ellas que son poco relevantes o inexistentes en la tradición Mezcala, como el dibujo de pliegues corporales, en las ingles y tetillas en la figura 491 y en los antebrazos y tobillos en la 959.

Esta imagen tiene, particularmente, una cercanía notable con piezas encontradas en ofrendas teotihuacanas. Los ojos se han trabajado cuidadosamente para formar cavidades que pueden recibir piedras de color. La boca, profunda y abierta, difiere de la mayoría de los diseños Mezcala. Quizá estamos ante una pieza elaborada expresamente para Teotihuacán, lo cual justificaría su distancia de las que creemos fueron utilizadas en las ofrendas funerarias locales. También es posible que tenga una afinidad con la tradición lapidaria Mezcala pero que no haya sido producida en esa región.





Mientras se profundiza en el tema y logramos clasificaciones y deslindes más precisos para comprender la tradición Mezcala, podemos sostener la hipótesis de que los artistas del Balsas medio trabajaron también para satisfacer algunas demandas foráneas y especialmente la de Teotihuacán; en cuyo caso habrían adaptado algunos rasgos del estilo para satisfacer criterios distintos de los locales.

